

Se indican PVPR. IVA y portes no incluidos. Consultar descuentos


Acero pintado en negro
BASTIDORES Y ARMARIOS RACK

Carriles frontal y trasero. Se indica altura sin ruedas

Bastidores ARK Ancho 555 mm

Fondo	Alto	Peso	Ruedas					
510 mm	400 mm	15,0 Kg	50 mm 8u	ANMA105	ARK-08-05		112,00	
							Precio NETO especial ExDemo	69,00

Bastidor RCK Ancho 485 mm

Fondo	Alto	Peso	Ruedas				
558 mm	1000 mm	21,0 Kg	50 mm 21u	ANMD618	RCK-21		228,00

Bastidor RCKW Ancho 485 mm

Como Serie RCK, con laterales y tapa superior de **madera** (color natural o negro)

Fondo	Alto	Peso	Ruedas				
396 mm	590 mm	21,2 Kg	12u	ANMD664	RCKW-12		204,00


Bastidores RCKN Ancho 545 mm

Asas plásticas embutidas en laterales

Fondo	Alto	Peso	Ruedas				
569 mm	670 mm	21,0 Kg	12u	ANMD684B	RCKN-12B		164,00
569 mm	848 mm	25,0 Kg	50 mm 16u	ANMD686B	RCKN-16B		208,00
569 mm	1070 mm	29,0 Kg	50 mm 21u	ANMD688B	RCKN-21B		264,00


Puertas metálicas Plancha de acero perforado, con cerradura

Puerta para RCKN-16	16u	ANMD686DB	RCKN-16DB	48,00
Puerta para RCKN-21	21u	ANMD688DB	RCKN-21DB	52,00


Armario RCKG Ancho 504 mm

Con puerta de metacrilato (marco metálico) y cerradura

Fondo	Alto	Peso	Ruedas				
608 mm	1070 mm	30,0 Kg	50 mm 21u	ANMD748	RCKG-21		364,00

Bastidor KRP Compuesto por 3 cuerpos

3 cuerpos independientes, que se pueden combinar separadamente

Cuerpo inferior con ruedas

Forma ergonómica: acceso a todos los equipos desde una silla



	Alto	Ruedas						
Superior	620 mm	10u						
Central	710 mm	14u						
Inferior	620 mm	SI 10u	BNPD64**	KRP-34		324,00		
							Precio NETO especial ExDemo	99,00

PROEL

Contrachapado + laminado sintético
FLIGHTCASES
FLIGHTCASE RACK

2 tapas, 2 asas. Fondo 48 cm (sin tapas)	8u	BNPD508	CR-308P	198,00
------------------------------------------	----	---------	---------	--------

CAJA DE TRANSPORTE. Para proyector, focos, bafles pequeños, etc.

Medidas: 50 x 25 (base) x 30 H cm		BNPD180	SV-80P	160,00
-----------------------------------	--	---------	--------	--------



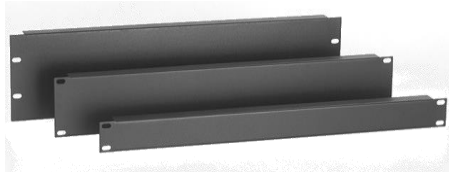
Fondo Alto Peso Ruedas uR Código Modelo PVPR €

Pintura negra

Acero o aluminio

PANELES Y ACCESORIOS PARA RACK

Pliegues de 10 mm en los bordes superior e inferior



PANELES CIEGOS

	0,5u	ANME030	BPF-0	3,00
	1u	ANME031	BPF-1	4,00
Acero Grosor 1,5 mm	2u	ANME032	BPF-2	4,80
	3u	ANME033	BPF-3	5,60
	4u	ANME034	BPF-4	7,20
	5u	ANME035	BPF-5	8,40
Aluminio Grosor 1,6 - 2,0 mm	3u	ANME073	BPA-3	7,60
	4u	ANME074	BPA-4	8,80

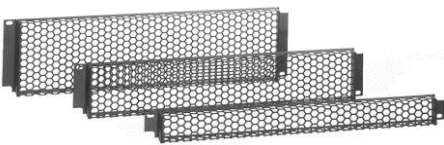


PANELES DE AIREACIÓN

	0,5u	ANME110	VPF-0	3,20
Acero Grosor 1,5 mm Ranuras de 4,5 x 30 mm	1u	ANME111	VPF-1	4,80
	2u	ANME112	VPF-2	5,60
	3u	ANME113	VPF-3	6,60
Aluminio Grosor 1,6 - 2,0 mm Ranuras de 4,5 x 30 mm	2u	ANME132	VPA-2	6,80
	3u	ANME133	VPA-3	9,00
	4u	ANME134	VPA-4	10,20
Acero Grosor 1,5 mm Agujeros de 4 mm Ø	1u	ANME161	VPP-1	8,20
	3u	ANME163	VPP-3	15,80
	4u	ANME164	VPP-4	19,20
Acero Grosor 2 mm	2u	BNPD722	RK-2NV	8,00
	2u	BNPD725	RK-23NV	11,60

Para montar 1 a 3 ventiladores de 80 mm

PROEL
PROEL



La rejilla sobresale para proteger los mandos del equipo

PANELES DE PROTECCIÓN

Rejilla con hexágonos de 9 mm. Sobresale 25 mm				
Acero Grosor 1,5 mm	1u	ANME211	SPF-1	7,80
	2u	ANME212	SPF-2	8,40
Rejilla con agujeros de 3 mm Ø. Sobresale 24 mm				
Acero Grosor 1,5 mm	2u	ANME232	SPP-2	11,20
	3u	ANME233	SPP-3	12,20
	4u	ANME234	SPP-4	13,20



<< SRSD

Montaje a ras del bastidor

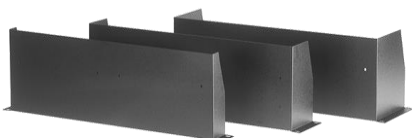
PUERTAS

Bisagra lateral y pestillo				ACERO
Acero	4u	ANME254	SRSD-4	32,00
Acero	6u	ANME256	SRSD-6	40,00

SPO >
Marco metálico que sobresale 35 mm

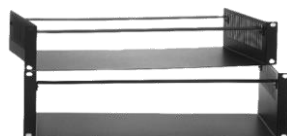


Bisagra inferior. Cerradura				METACRILATO
Metacrilato	3u	ANME273	SPO-3	52,00
Metacrilato	4u	ANME274	SPO-4	56,00



BANDEJAS SOPORTE

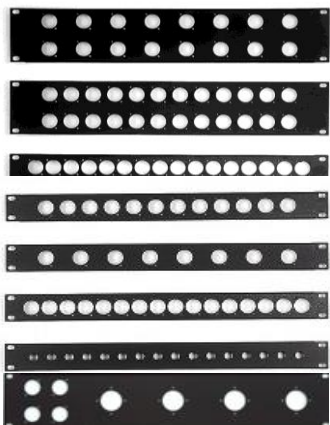
Acero. Grosor 1,5 mm. Color negro				BANDEJAS FIJAS
Ancho neto interior 443 mm. Fijación frontal				
Fondo 170 mm	1u	ANME412	RAF-117	15,20
Fondo 300 mm	2u	ANME426	RAF-230	20,00
Fondo 370 mm	2u	ANME428	RAF-237	21,20



BANDEJA FIJA CON BARRAS DE PRESIÓN

Fijación frontal				
Ancho neto interior 440 mm				
Fondo 250 mm	3u	ANME473	UNI-325	32,00

Descripción	uR	Código	Modelo	PVPR €
-------------	----	--------	--------	--------

PANELES Y ACCESORIOS PARA RACK


Acero
Grosor 1,5 mm

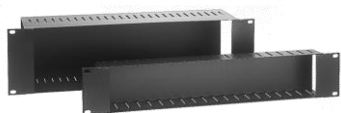
PROEL

Aluminio
Grosor 1,6 - 2,0 mm

Conectores		PANELES PARA CONECTORES				
Jack	16	1u	ANME314	XPF-16J1	7,60	
Jack	32	2u	ANME318	XPF-32J2	8,60	
XLR	8	1u	ANME331	XPF-08X1	6,00	
XLR	16	1u	ANME334	XPF-16X1	7,80	
XLR	24	2u	ANME336	XPF-24X2	8,80	
XLR	32	2u	ANME338	XPF-32X2	9,60	
XLR	32	2u	BNPD768	RK-32 NX	14,80	
UHF	16	1u	ANME344	XPF-16U1	7,80	
UHF	32	2u	ANME348	XPF-32U2	9,60	
Jack	16	1u	ANME364	XPA-16J1	8,60	
XLR	16	1u	ANME374	XPA-16X1	9,00	
XLR	16	2u	ANME375	XPA-16X2	9,60	
XLR	24	2u	ANME376	XPA-24X2	10,00	
Barra posterior para paneles XPF - Separación 120 mm			ANME395	ZEPB 120	5,40	



Patchbay		PANEL DE CONEXIONES		
48 canales (2 x 24) Conectores jack Módulos de canal configurables				
Patchbay 48 ch	1u	BNPB650	PBR 48	98,00



Estante para colocar CD

Acero		ESTANTES Y GAVETAS		
Capacidad 26 CD	3u	ANME513	MRA-326	26,00

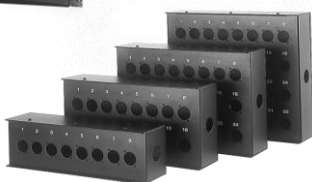


Acero		GAVETAS DESLIZANTES		
Cajones con guías telescópicas Extracción total. Pestillo y cerradura				
Fondo 360 mm	2u	ANME662	DMG-2F	82,40
Ex demo	2u	ANMA662	ARKG-2	78,00
Precio NETO especial ex demo				29,00



Aluminio
Grosor 2 mm

CAJAS MECANIZADAS PARA CONECTORES				
CAJAS FORMATO RACK				
24 XLR + 2 Harting	5u	ANME762	19S-24X	90,00
40 XLR + 2 Harting	8u	ANME766	19S-40X	103,20
48 XLR + 2 Harting	9u	ANME768	19S-48X	106,40



Acero
Grosor 1 mm

CAJETINES DE ESCENARIO				
32 XLR		ANME778	STL-32XH	48,00
40 XLR		ANME779	STL-40XH	54,00

SRVM-03



SRVM-01

220 V CA		UNIDADES DE VENTILACIÓN FORZADA		
4 ventiladores en horizontal	1u	ANME851	SRVM-01	204,00
2 ventiladores en vertical	3u	ANME853	SRVM-03	116,00



SOPORTE PARA CABLES Y CONEXIONES				
Soporte de pared. 14 ranuras. 2 bandejas				
Longitud = 405mm		ANME955	HLD	16,00

Descripción	uR	Código	Modelo	PVPR €
-------------	----	--------	--------	--------